



— 30 Jahre Amann — 30 Jahre Amann — 30 Jahre Amann — 30 Jahre Amann —

Amann Heiz- und Sanitärtechnik: Ein weitgehender Kundenkreis verdient optimale Motivation.

# Von winzigen Anfängen zum soliden Familienunternehmen



„Angefangen haben wir mit einem Handwägle: Mein Mann und ich haben es noch persönlich durchs Dorf gezogen, das Installationsmaterial drin und der Bub zuoberst drauf. Als erste Werkstätte diente uns ein ehemaliger Stall, den wir gemietet und selber ausgebaut haben; aber klein und bescheiden mußten damals auch viele andere anfangen!“ Maria Amann, Gattin des Firmengründers Reinhold Amann, erinnert sich noch haargenau an das Frühjahr 1957 und die Zeit danach, als sie gemeinsam bzw. allein mit ihm den Grundstein zum heutigen Familienunternehmen legte.

In den 30 Jahren seither ist aus dem „Betrieble“ von damals ein solides, wiewohl überschaubares Firmengebilde gewachsen: Noch unter der Führung des Vaters wuchsen Aufträge, Aufgaben und natürlich auch die Mannschaft der Firma Amann, und als er 1983 gesundheitlich bedingt in den Ruhestand wechselte, hatten sich die Söhne Armin und Siegfried längst so gut in die Materie eingearbeitet, daß sie — bis zum heutigen Tag fachkundig unterstützt von der Mutter — die Geschäftsführung nahtlos übernehmen konnten. Seit damals heißt das Unternehmen auch sinngemäß „Gebrüder Amann, Heiztechnik und Sanitärtechnik“, seit damals hat sich auch die Aufga-

benstellung der Firma wahrscheinlich mehr verändert und vor allem verbreitert als in manch längerem Zeitabschnitt vorher.

Gründungsyear 1957, das bedeutet — seitens derer, die sich's eben schon damals leisten konnten — eine kontinuierlich steigende Nachfrage nach Badezimmern, auch wenn diese — etwa im Zug des Wiederaufbaues eines vom Krieg beschädigten Eigenheimes — noch mit dem Flair des Luxuriösen behaftet werden. Dieser Zeitraum bedeutet auch die erste, wenn auch noch zaghafte Nachfrage nach Zentralheizungen: Nur allmählich begann die Öl- die bis dato vorherrschend Koksheizung zu verdrängen, aber immerhin konnte Amann senior so viele Aufträge an Land ziehen, daß sich sein Team in der zweiten Hälfte der 60er Jahre auf eine Siebenschicht vergrößerte. Spätestens da war's natürlich auch mit der improvisierten Werkstatt vorbei: Im Spätherbst 1966 wurde am heutigen Firmenstandort (Steinbux 17 a) die Errichtung eines eigenen Betriebsgebäudes begonnen, in welches die junge Firma genau zehn Jahre nach Gründung hatte Einzug halten können. Die Installationsfirma Amann hatte sich zu dieser Zeit bereits einen guten Namen geschaffen: Eine wichtige Voraussetzung für weiteren Erfolg.

Auf diesem Wege ein Dankeschön für die gute Zusammenarbeit und viel Glück für die kommenden Jahre.

**CHRISTA**

A-6710 NENZING  
Eugen-Getzner-Straße 12  
Telefon 0 55 25 / 23 24

**ANTON**

SANITÄR + HEIZUNG  
GROSSHANDEL



Wir gratulieren zum 30jährigen Jubiläum und wünschen weiterhin viel Erfolg und gute Zusammenarbeit.

Walter Geuze  
Isolierungen — Isollermaterialien  
6850 Dornbirn  
Siegfried Fussenegger-Straße 21  
Telefon 0 55 72 / 6 77 10

seit 12 Jahren  
bedienen wir  
unsere Kunden  
zu ihrer Zufriedenheit

Wärme-, Kälte-,  
Schall-Isolierungen  
  
**Josef Reisenhofer**  
6842 Koblach  
Tel. (05523) 25 20

**Artweger**<sup>®</sup>

Duschen  
Wäschetrockner

5 Jahre  
Garantie

*Beauty line*



REGALE + SPIEGEL



30 Jahre Amann — 30 Jahre Amann — 30 Jahre Amann — 30 Jahre Amann —

# Ein Profi, versiert in sämtlichen Systemen...

## heizbösch®

heizungstechnik  
reinigungstechnik  
klimatechnik

*Wir gratulieren!*

Walter Bösch KG, 6890 Lustenau, Grüttsstraße 11, Tel. 0 55 77 / 31 31 Serie, FS 059281  
Büros in Innsbruck, Salzburg, Linz, Graz, Klagenfurt und Wien

„Die 70er Jahre waren nicht gerade ein Honiglecken, denn wir waren darauf angewiesen, was die Industrie dem Ölpreisschock an sparsameren und effizienteren Systemen würde entgegensetzen können; mit Gürtel-enger-Schnallen haben wir das Ärgste aber durchgestanden, und allmählich haben sich dann ja auch taugliche Öl-Alternativen durchzusetzen begonnen“, blendete im NEUE-Gespräch Armin Amann auf die vielleicht hartnäckigste Durststrecke des Unternehmens zurück.

Neuland eröffnen damals nicht nur die langsam aufkommenden Holzheizungen, an der Wende des Jahrzehnts kamen zudem erstmalig Wärmepumpen in Mode, wobei anfänglich die Grundwasser-Variante forciert wurde, um im Gefolge auch bivalente Kombinationen zum Einsatz zu bringen. Eine vergleichsweise starke Nachfrage setzte dann nach Warmwasser-Fußbodenheizungen ein, und auch die ersten Tauglichkeitsbeweise von Solaranlagen datieren in diese Phase.

Doch nochmals zurück zur ihres Komforts wegen so lange vielgepre-

senen und dann so vielgeschmähten Ölheizung. „Ihr eigentliches Comeback gelang mit dem Einsatz sogenannter Brennwert-Geräte: Sie bewirken eine Abkühlung der Abgase bis unter den Taupunkt, wodurch Energiekosteneinsparungen gegenüber herkömmlichen Ölheizungen bis zum Ausmaß von 15 Prozent möglich wurden“, zeigte Amann eine der in den letzten Jahren entscheidendsten Innovationen bei diesem Energieträger auf.

Freilich haben die beiden Brüder, die heute zusammen mit Mutter Maria Amann das Geschäft führen, aus der keineswegs betriebsintern verschuldeten Panne der 70er Jahre gelernt: Weil man am eigenen Leib verspürt hat, wie rasch eine gestern noch blühende Konjunktur binnen Kürzestem darniederliegen kann, hält man die Expansion des Betriebes ganz bewußt in Grenzen. Und hält wieder bei jenem Beschäftigenstand von gut einem halben Dutzend Leuten, der bereits Ende der 60er Jahre einmal erreicht gewesen war. Armin Amann: „Obwohl der Geschäftsgang geradezu stürmisch ist, wollen wir flexibel und überschaubar bleiben: da passiert's immer wieder, daß Aufträge sogar abgelehnt werden müssen.“

## PARO®

HEIZUNG+KLIMA

GÖTZIS-KOBLACH, Tel. (05523) 21 5 10

Mit **PARO®** und **JRG Sanipex®**  
dem Rost einen Schritt voraus.

**WERKZEUGE - TOOLS - OUTILLAGE®**  
**ROTHENBERGER**

Rothenberger Österreich  
Werkzeuge u. Maschinen Handelsgesellschaft m. B. H.  
Kasern 25 - A-5028 Salzburg

Rothenberger ist ein weltweit operierendes Unternehmen, das Werkzeuge herstellt und vertreibt. Die Qualitätsanforderungen und internen Kontrollen entsprechen dem höchsten Standard, so daß nur erstklassige geprüfte Ware zur Auslieferung kommt, die allen Problemen gerecht wird.

Besondere Kompetenz hat Rothenberger durch jahrelange Erfahrung in der Kupferrohrbearbeitung erlangt. So ist das klassische R-System führend in von DVGW und ZVSHK empfohlenen Werkzeugsystemen. Mit dem R-System werden folgende Arbeitsgänge problemlos erledigt:

„Verbinden, Aushalsen, Biegen, Gewindeschneiden, Trennen, Befestigen, Weichlöten, Hartlöten, Schweißen, Einfrieren von Kupfer-, Aluminium- und Stahlrohren sowie Kunststoffrohrbearbeitung“. Die R-System-Rohrbearbeitungspalette an Werkzeugen und Maschinen ist als beispielhaft auf dem Weltmarkt zu bezeichnen.

Unserem langjährigen Geschäftspartner  
Gebr. Amann, Heiztechnik — Sanitärtechnik in  
Götzis, zum 30jährigen Bestehen alles Gute und  
weiterhin viel Erfolg.

## KWC

ARMATUREN

KWC-Armaturen-Vertrieb

S. WINSAUER KG

Feldkirch

## BÜRO-CENTER

Koblach/Straßenhäuser  
SWOBODA-BÜROMÖBEL  
LANDESVERTRETUNG

**Loacker & Loacker**

Wir gratulieren zum 30jährigen Jubiläum und bedanken uns für die gute und langjährige Zusammenarbeit.

## ELCO

Öl- und Gasbrenner  
Zweistoffbrenner  
Heizkessel und Steuerungen  
Wärmepumpenboiler

Energiesysteme G.m.b.H.  
GÖTZIS, Dr.-Alfons-Heinzle-Straße 20, Tel. (05523) 23 11

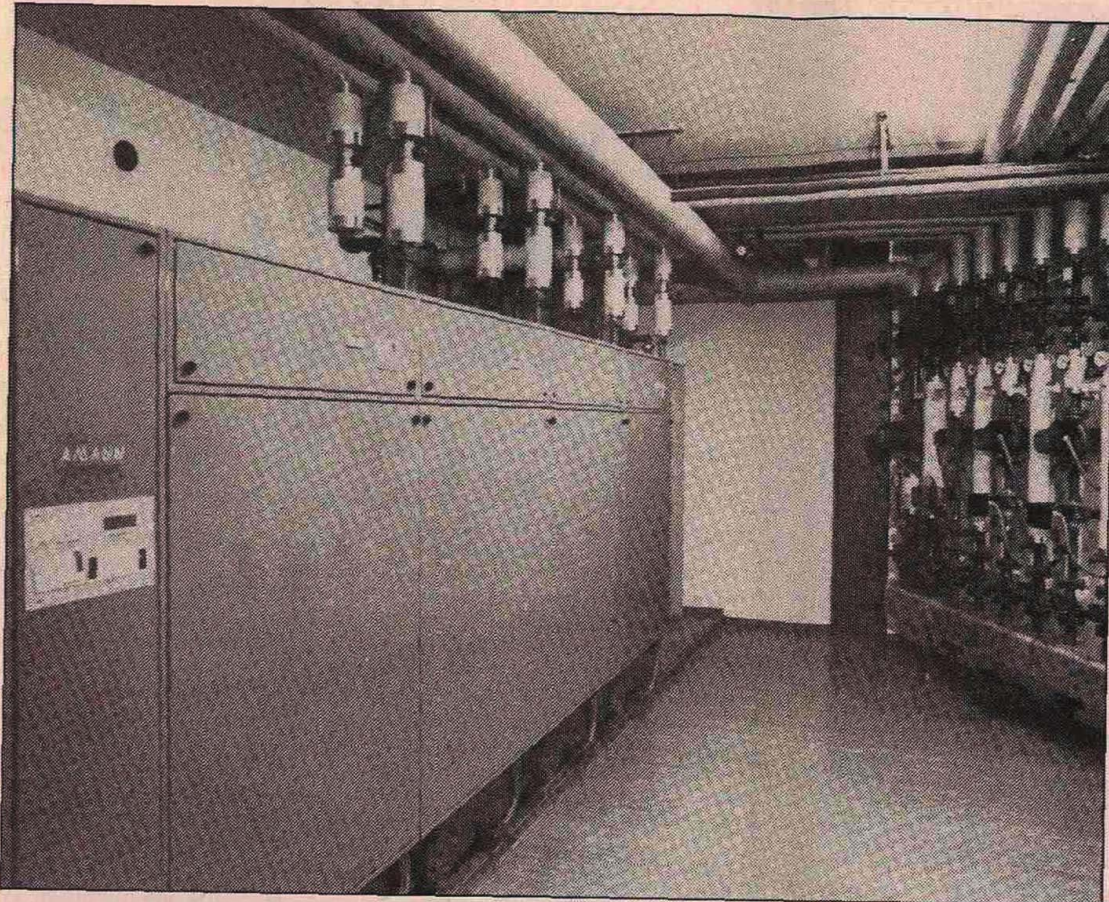
Alles Gute zum Firmenjubiläum.  
Wir danken für die gedeihliche Zusammenarbeit und  
wünschen Ihrer Firma weiterhin viel Erfolg.

30 Jahre Amann — 30 Jahre Amann — 30 Jahre Amann — 30

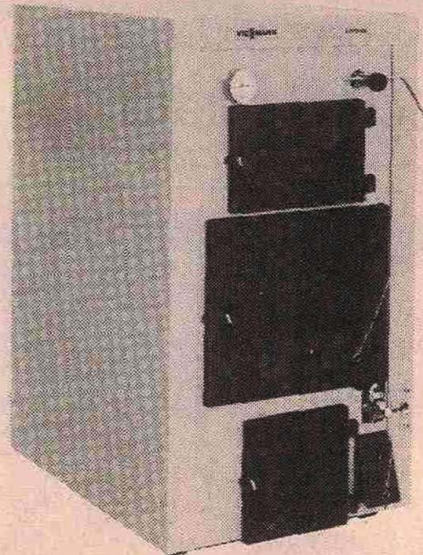
Gebrüder  
**AMANN**

- Heiztechnik
- Sanitärtechnik

6840 Götzis, Tel. 05523/2

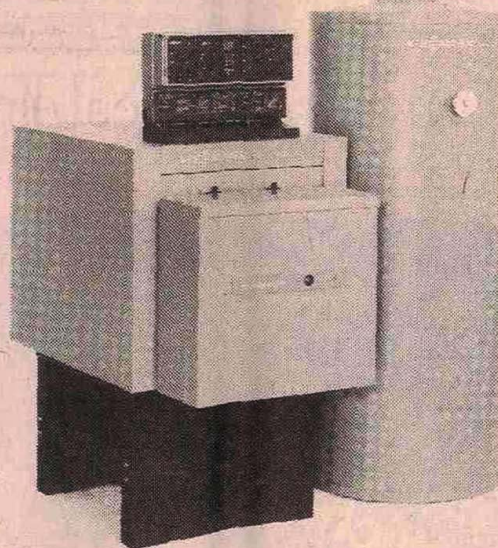


*Neben der Installation anspruchsvoller Hochleistungs-Heizzentralen ist Gebrüder Amann heute eine versierter und kompetenter Partner für die Erstellung alternativer Systeme: Ob Wärmepumpe, Solaranlage, Holzfeuerung oder Elektrifizierung — das bestgeschulte Generallinstalleure-Team versteht sich auf Problemlösungen nach Maß.*



### Scheitholz sauber verbrennen mit dem Viessmann Longola

Heizkessel für Scheitholz bis 50 cm Länge  
der fortschrittliche Scheitholzessel mit über 80% Wirkungsgrad  
Viessmann „ES“-System für sauberen Ausbrand  
Hoherhitze Sekundärluft gewährleistet saubere Verbrennung und hohen Wirkungsgrad  
Steigende Heizgasführung  
Wirksam gegen Wärmeverluste geschützt  
Dauerbrand durch großvolumigen Feuerraum  
Für geschlossene Heizungsanlagen



### Vitola-biferral

Ein Heizkessel macht von sich reden

Er spart bei Modernisierung der Heizungsanlage bis zu 40% Heizöl oder Gas.

Er ist ein echter Tieftemperaturkessel, der abschaltet, wenn keine Wärme benötigt wird.

Er hat zweischalige Heizflächen und dadurch seine hohe Betriebssicherheit und lange Lebensdauer.

Wir sagen Ihnen gerne, wie Sie Ihre Heizungsanlage sinnvoll modernisieren und teuren Brennstoff sparen können.

### VertiCell-NT

Edelstahlspeicher, innenbeheizt, in stehender und liegender Ausführung.

Hochwertiges Material — austenitischer Chrom-Nickel-Stahl, Titan-stabilisiert.

Große Heizflächen, hohe Aufheizleistung auch in Niedertemperaturheizungen.

Druckbelastbar, betriebssicher  
Gegen Wärmeverluste verpackt  
Geringes Gewicht

**VISSMANN  
KESSEL**

Heizung modernisieren  
Energie sparen  
Umwelt schonen  
Steuern sparen

### WELS

Lerschstraße 11  
A-4600 Wels  
07242/82 3 81  
Telex 25760  
Telefax 88684

### WIEN

Adolf-Blamauer-Gasse  
A-1030 Wien  
0222/78 11 63/64, 78 15 50  
Telex 132121

### INNSBRUCK

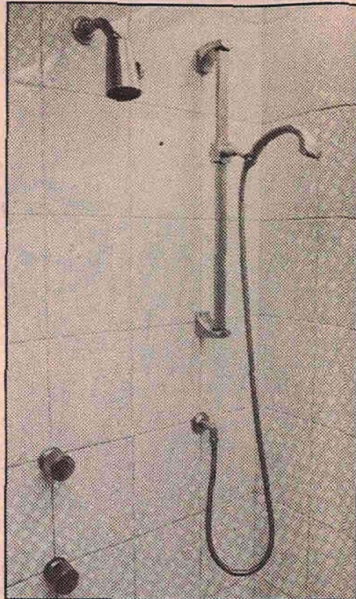
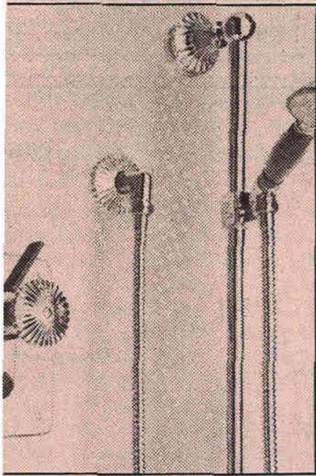
Bahnhofstraße 34a  
A-6176 Völs  
05222/30 22 44, 30 23 44  
Telex 534214

### GRAZ

Triester Straße 238  
A-8073 Feldkirchen  
0316/29 16 73, 29 11 90  
Telex 312692



— 30 Jahre Amann — 30 Jahre Amann — 30 Jahre Amann — 30 Jahre Amann —



## Elegance im Bad: Bei Neubau wie bei Althaus-Sanierung

Seit einigen Jahren hat sich die Amann-Mannschaft zunehmend auf einem Gebiet profilieren können, dessen Stellenwert vielen von uns überhaupt erst Schritt für Schritt bewußt geworden ist: Die Rede ist von der Althausanierung, wo fachliche Professionalität vielleicht nach unentbehrlicher ist als bei einem Neubau, an dem sich womöglich schon Architekten ausgiebig den Kopf zerbrochen haben. Armin Amann: „Die Problemstellungen ähneln sich fast immer. Anhand des Altbestandes wird erst einmal analysiert und durchkalkuliert, wie eine sinnvolle Modernisierung aussehen könnte — dann wägt man Investitionen und voraussichtliche Amortisation der verschiedenen Varianten gegeneinander ab, damit ist in den meisten Fällen auch schon die schlußendliche Lösung gefunden!“

Anzubieten hat der Experte auch für diesen Zweck eine Menge: Möglicherweise Einsatz eines Holzvergaskessels (der gegenüber konventionellen Holzfeuerungen Einsparungen bis zu 50 Prozent gestattet, weil das Holz zuerst vergast und erst in diesem Zustand verbrannt wird), möglicherweise auch den Einsatz von Erdgas oder Solarenergie, wobei letzteres vor allem für Schwimmbadheizungen immer öfter zum Tragen kommt. Selbst wenn die Vorzüge elektrischen Heizens für eine Nutzung in Frage kommen, ist Gebrüder Amann der richtige Partner auf der Suche nach dem richtigen System: Indem er beispielsweise einen Elektro-Zentralspeicher installiert, im Endeffekt die einzige Elektroheizung mit der Möglichkeit, den Speicher auf 100 Prozent Heizlast auszuladen. „Beim Altbau ma-

### JOSEF GUNZ

#### Groß-Tankstelle

6840 GÖTZIS, Bundesstraße  
Telefon (05523) 27 19

ARAL

ARAL

wünscht „gute Fahrt“ und  
gratuliert zum 30jährigen Jubiläum.

# RICHARD

Architekt Dipl.-Ingenieur  
Staatlich befugter und  
beideter Ziviltechniker  
6700 Bludenz  
Zürcherstr. 7  
055 52 / 6 50 30

# NIKOLUSSI

Mantel-Heizungen  
sparsam und  
umweltfreundlich

Mantel

Mantel GmbH.  
Wärmetechnik  
A-6833 Klaus  
Tel. 05523/4783\*

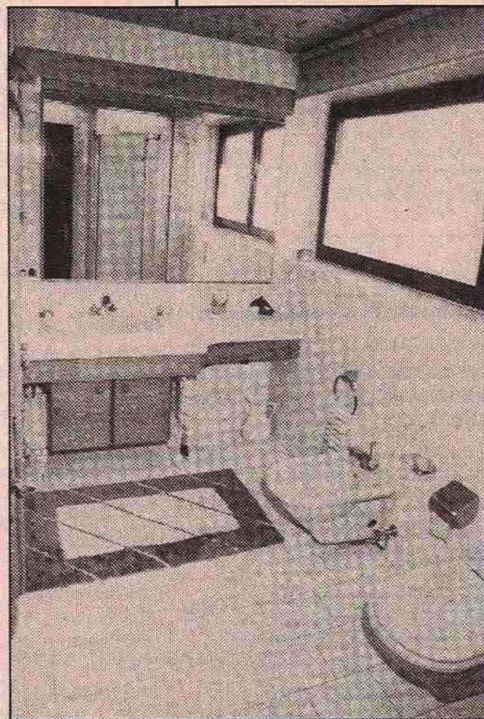
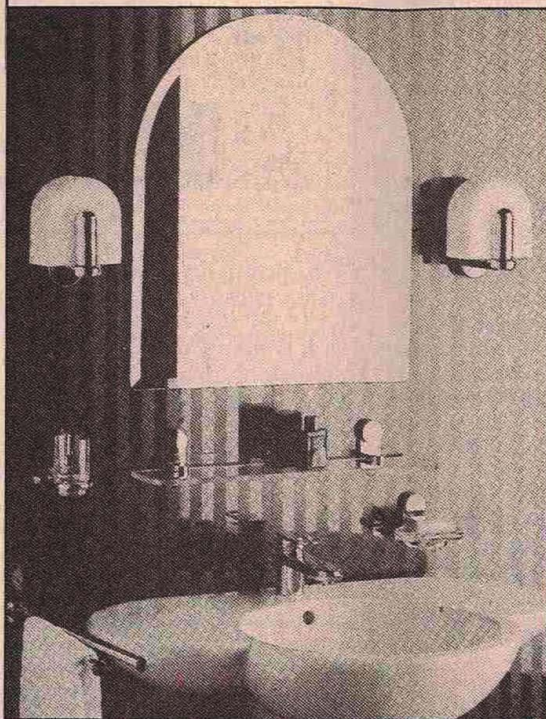


## 30 Jahre Amann — 30 Jahre Amann — 30 Jahre Amann — 30

chen wir alles, von der Kaminsanierung bis zur Bäderplanung“, umriß Amann bildhaft die Breite seiner Dienstleistungspalette.

Und gab damit auch das Stichwort für den letzten, aber um nichts weniger wichtigen Sektor seines unternehmerischen Betätigungsfeldes: Die Sanitär- und Badezimmertechnik, die von der kleinen Mannschaft genauso professionell und erfolgreich gehandhabt wird wie die vorab erwähnten Sparten. Dem kleinsten bis zum exklusivsten von Amann eingebauten Bad sind ästhetische Optik und perfekte Funktionalität gleichermaßen zu eigen, Abstufungen mögen sich hinsichtlich der räumlichen und materialmäßigen Beengtheit oder Großzügigkeit ergeben. So reicht beispielsweise die Auswahl an Armaturen von der preiswerten Standardausführung bis hin zur 24karätigen vergoldeten Mischbatterie, dazwischen drin ist je nach Geschmack und Brieftasche für jedermann Passendes zu haben. Siegfried Amann abschließend: „Badezimmer eingerichtet hat unser Vater ja schon Ende der 50er Jahre. Zieht man einen Vergleich zwischen damals und heute, dürfen wir uns schon zugute halten, auch in diesem Bereich Schrittmacher und Impulsgeber für gesteigerte Vorarlberger Wohnkultur gewesen zu sein.“

Ob Armaturen (Bilder links) oder komplett ausgestattete Badezimmer (Bilder unten): Wenn sie die „Handschrift“ der Installationsfirma Gebrüder Amann tragen, wird ihr Besitzer an ihnen Freude haben. Nicht nur weil sie schön und funktionell sind, sondern obendrein langlebige Qualität verkörpern.



Gebrüder  
**AMANN**

- Heiztechnik
- Sanitärtechnik

6840 Götzis, Tel. 05523/

## JOCO TOP 2000 Fußboden-Heizung

**JOCO** IST — KEINE NORMALE  
FUSSBODENHEIZUNG

ALLEINVERTRIEB: — FUSSBODENHEIZUNGS-  
TECHNIK IN VOLLENDUNG

**JAGER** — OPTIMUM AN  
BEHAGLICHKEIT

HOHENEMS  
TEL. 05576/35 52 FRAGEN SIE UNS UNVERBINDLICH

*Wir gratulieren, wünschen weiterhin viel Erfolg und bedanken uns für langjährige, gute Zusammenarbeit.*

**VOLVO**  
  
**MITSUBISHI**

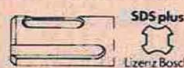
**Heinz**  
nagel · autohaus  
koblach · götzis  
telefon 05573/2191

NEUE-Firmenporträt  
30 Jahre Gebrüder Amann  
Installationstechnik  
Götzis


Firmenkontakte: Dieter Öhe  
Fotos: Reinhard Mohr  
Redaktion: Erich Ortner  
Projektleitung: Krimhild Fink

## Keine Experimente—die Qualität entscheidet...

Hartmetall-Hammerbohrer  
mit SDS-Plus-Schnell-  
aufnahmeschaft



Hartmetall-  
Hammerbohrer  
mit Aufnahmenuten

Achten Sie auf das  
Prüfzeichen  03

Unsere Bohrer zeichnen sich aus durch:

- Spezialverlötung der Hartmetallplatte = kein Ausglühen, da Schmelzpunkt weit über 1000°C.
- Asymmetrische Spiralförmigkeit = optimale Bohrmehlabfuhr, keine Verpuffung
- Spezialoberflächenbehandlung = Erhöhung der Lebensdauer, wesentlich geringerer Abrieb an den Flanken, Verhinderung von Rißbildung
- Kontinuierlicher Anstieg des Kernquerschnittes = Optimum an Leistungsfähigkeit
- Schaftmaterial aus Spezialstahl
- Neues Brünierverfahren = optimaler Korrosionsschutz

BTI Befestigungstechnik Ges.m.b.H. · Salzburger Str. 138  
5280 Braunau/Inn · Tel. 07722/46 44 · Telex 027330 BTI A